



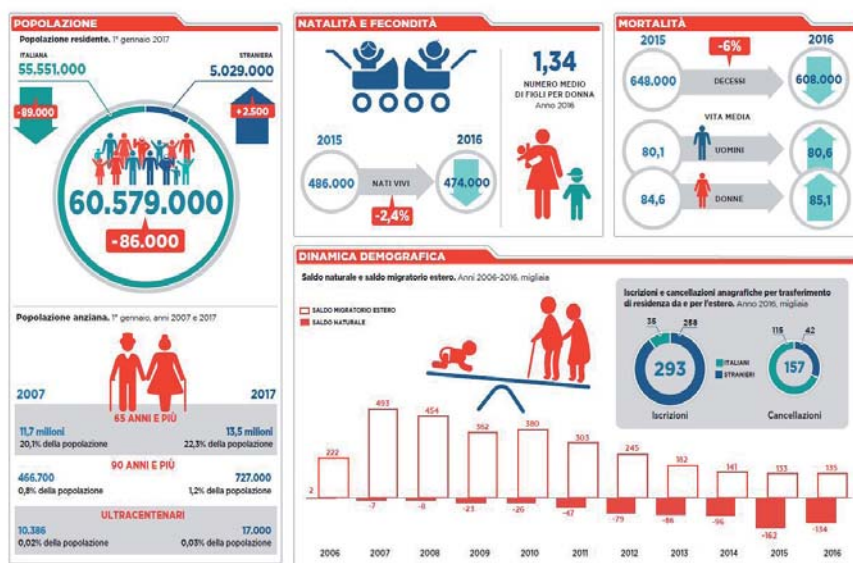
Contesto

L'invecchiamento della popolazione e la crescita delle malattie croniche sono fenomeni diffusi in tutta Europa. In Italia quasi il 27% della popolazione ha più di 65 anni e gli ultra 80enni sono poco meno del 6%. L'indice di vecchiaia italiano si attesta a 151,6 (151 persone over 65 anni ogni 100 giovani con meno di 15 anni), rispetto ad una media europea di 116,6.

Il Servizio Sanitario Nazionale ha definito nuovi modelli che prevedono uno spostamento sul territorio delle attività connesse alla gestione della cronicità, della fase post-acuta e della riabilitazione. Nell'ottica di una diminuzione dei costi, l'obiettivo è permettere alla persona totalmente o parzialmente autosufficiente di vivere nella propria abitazione mobilitando anche le risorse informali (famiglia e volontariato). Queste dinamiche modificano i bisogni di salute ed è necessario ridisegnare la rete dei servizi soprattutto cercando di rafforzare l'ambito territoriale di assistenza. Le tecnologie disponibili agevolano il raggiungimento di questo obiettivo: il telemonitoraggio ed il controllo a distanza permettono di ottimizzare le attività di assistenza oltrechè raccogliere informazioni che possano alimentare il Fascicolo Socio Sanitario Elettronico.

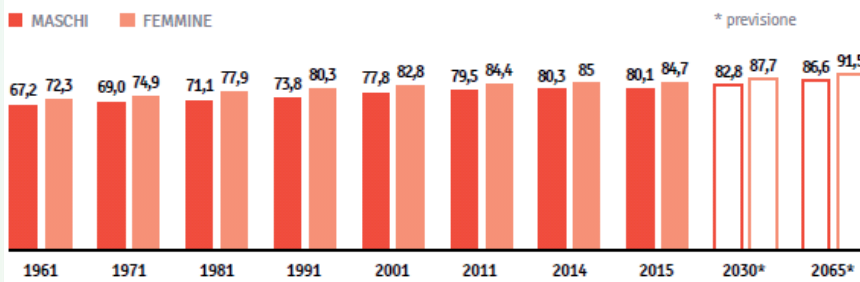
La soluzione proposta tende a coprire, con un approccio modulare e scalabile una serie di ambiti e di esigenze connessi con il monitoraggio domiciliare di soggetti fragili.

La popolazione in Italia, nuove stime per l'anno 2016



SPERANZA DI VITA ALLA NASCITA PER SESSO

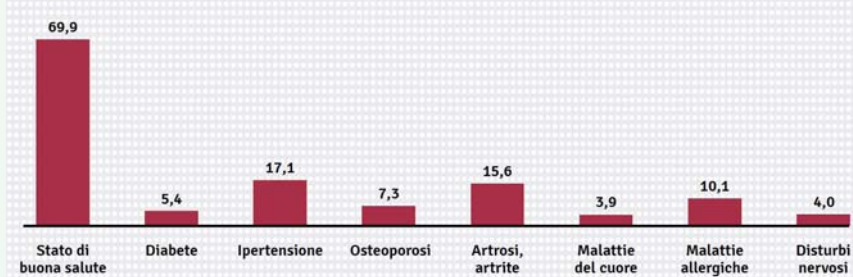
Anni 1961-2065



Fonte: Istituto Nazionale di Statistica - Popolazione - Italia in cifre 2016

CONDIZIONI DI SALUTE E MALATTIE CRONICHE DICHIARATE

Anno 2015, per 100 persone



Fonte: Istituto Nazionale di Statistica - Salute e Sanità - Italia in cifre 2016

Smart*HoC

Si rivolge a persone totalmente o parzialmente autosufficienti con l'obiettivo di renderne sicura e monitorata la permanenza al proprio domicilio. Si tratta quindi di un supporto sia per le persone che vivono sole, sia per i familiari di persone "fragili" che possono così vivere più serenamente la quotidianità, mantenendo le proprie abitudini. Smart*HoC è basato su un sistema di profilazione dell'utente che integra la raccolta di parametri clinici, attraverso sensori ed apparati elettromedicali, ed ambientali. A questo si aggiungono funzioni di ausilio alla persona (memo per la terapia farmacologica o per attività ripetitive), strumenti per la raccolta di informazioni attraverso questionari di facile compilazione o scale di valori e sistemi di comunicazione integrata (videoconferenza, condivisione di immagini). Il tutto in una logica social basata su applicazioni in cloud che vengono fruite attraverso uno smartphone o un tablet connessi wireless a sensori/apparati.



"sereni a casa propria"

Smart*HoC rende sicura e monitorata la permanenza a casa

Assistenza e monitoraggio in tempo reale, H24 e 7x7, attraverso strumenti non invasivi, che permettono una facile segnalazione delle situazioni di allarme (in modo automatico o volontario).

"empowerment del soggetto"

Smart*HoC monitora e interpreta lo stile di vita contribuendo a rendere più sicura la permanenza di soggetti fragili presso il proprio domicilio

La raccolta e la condivisione delle informazioni cliniche, ambientali e relative agli stili di vita consente una gestione proattiva di situazioni critiche, aumentando la tranquillità del paziente e dei propri familiari che sanno di avere a disposizione un "angelo custode" discreto e sempre attento.

"sentirsi meno soli"

Smart*HoC è in ascolto ovunque si trovi la persona assistita 24 ore su 24"

Smart*HoC comunica in tempo reale i dati rilevati al centro servizi, attraverso strumenti non invasivi, che permettono una facile segnalazione delle situazioni di allarme con una escalation verso persone con competenze specifiche, aiutando a prevenire situazioni di rischio.

"semplicità di utilizzo"

Smart*HoC si basa sull'IOT

Smart*HoC è composto da strumenti di facile utilizzo che non richiedono la presenza di un medico o di un infermiere. Smart*HoC mette inoltre a disposizione un sistema di videoconferenza per condividere il proprio stato di salute con caregiver, il centro servizi, gli infermieri e, ove necessario, i medici.



via della Liberazione 15 40128 Bologna
Tel 0516307411 Fax 0516307498
e-mail sanita@dataprocessing.it www.dataprocessing.it

